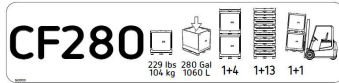
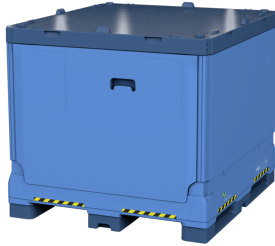




Schoeller Allibert



Combo Fructus 280 1219x1118x1064 - 3R

Item: 5600100



Combo Fructus® es seguro, higiénico, rentable y sostenible. Combo Fructus® es diseñado para satisfacer las necesidades logísticas únicas de la pasta de tomate y el jugo de frutas. Esta versión, Combo Fructus® 280 es ideal para transporte marítimo refrigerado.

El Combo Fructus® 280 cuenta con una estructura de doble pared que lo hace muy resistente y duradero. El sistema de bloqueo en forma de T proporciona la máxima seguridad cuando se apila. La alta relación de plegado reduce el costo de la logística inversa y reduce el impacto ambiental del contenedor. Todas las piezas son reemplazables, lo que maximiza su vida útil. El diseño también es muy seguro, especialmente cuando se manipula. Directrices de horquilla en la base, junto con tres fuertes patines y tapones antideslizantes aumentan la seguridad y mejoran la velocidad de manejo. Están disponibles múltiples opciones de identificación y seguimiento.

Especificaciones

Externo (LxLxA)	1219 mm x 1118 mm x 1064 mm
Interno (LxLxA)	1147 mm x 1045 mm x 882 mm
Peso	101 kg
Volumen	1060 L
Max. Capacidad de Carga	1500 kg
Max. Carga Estática	8000 kg
Max. Carga Dinámica	3200 kg
Max. Carga en Rack	1500 kg
Radio apilable (%)	69.7 %
Ancho apilado	322.5 mm
Tipo de Base	Solido
Tipo de Pared	Solido , Solido
Cantidad de Patines	3
Cantidad (Pies)	0
Puerta Lateral Corta, Puerta Lateral Corta	No , No
Descarga de Fondo	No
Asas Lado Largo	No
Asas Lado Corto	integrada en el lado corto
Agujeros de Drenaje	0
Tapa Disponible	Incluida
Opcion RFID	Sí
Material	PP
Rango de Temperatura	-20 °C to 40°C
Retardante de Fuego	No
Color Estándar	626 Azul RAL 5012

Accesorios



A193690000 - Bayonet Key MO/CE/CF



5612030 - Bayonet CE/CF/BPac (largo)

Empaque

Units/Pallet (pc)

7