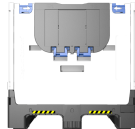
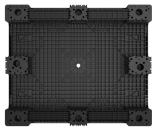




Schoeller Allibert



Layco S.A.S



Magnum Optimum 1200x1000x1000 - 2R 2F 2DD

Item: 2550461



El Magnum Optimum® ligero es el FLC más fuerte del mercado. Es adecuado para su uso en una variedad de aplicaciones en casi cualquier mercado. El nuevo Magnum Optimum® es un 7% más ligero que la generación anterior y su estructura de doble pared ofrece un 12% más de volumen utilizable. El nuevo Magnum Optimum® ofrece hasta un 30% más ahorro de espacio que otros FLC de la competencia. Las exclusivas puertas automáticas de empuje permiten fácil carga y descarga. Las ubicaciones de las correas y los pasadores en los ángulos de la base permiten carga segura. Una tapa opcional está disponible para prevenir la contaminación y aumentar la protección de los contenidos.

Especificaciones

Externo (LxLxA) :	1200 mm x 1000 mm x 1000 mm
Interno (LxLxA) :	1140 mm x 940 mm x 815 mm
Peso:	52 kg
Volumen:	873 L
Max. Capacidad de Carga:	750 kg
Max. Carga Estática:	3200 kg
Max. Carga Dinámica:	1600 kg
Plegado (%):	67.5 %
Apilado :	295 mm
Base Tipo:	Base solida con agujeros de drenaje.
Paredes Tipo:	Solida , Solida
Número de Patines:	2
Número de Piezas:	2
Largo puerta pequeña:	Sí , Sí
Handles long side :	Sí
Handles short side:	Sí
Agujeros de drenaje:	9
Tapa disponible:	Cobertor de Suciedad
RFID option:	Sí
Material:	PP POM PE (Label Holder)
Temperatura max :	-20 °C to 40 °C
Color Estandar :	502 Grey RAL 7040



Bayonet Key



Bayonet

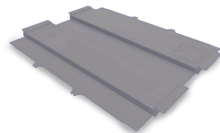


Bayonet Plug

Productos relacionados



MO-1210 Lid



FLC Dust Cover

Empaque

Unidades (pc)	8
Tamaño de la estiba	1200 mm x 1000 mm
Peso de la estiba	2390 mm